

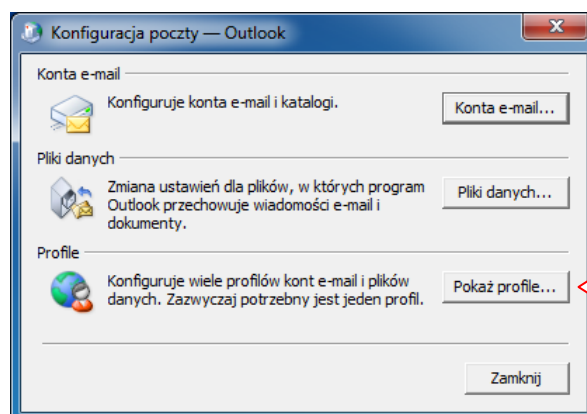
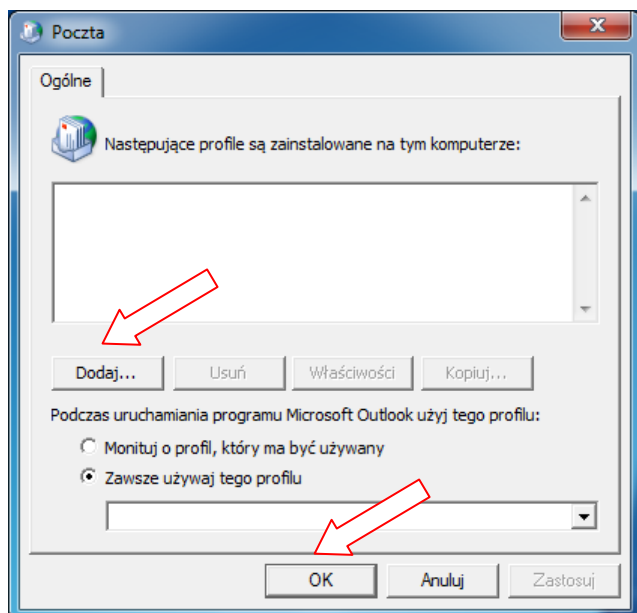
# Konfiguracja rozwiązania Host Exchange na platformie Microsoft Exchange 2010

Konfiguracja klienta pocztowego Microsoft Outlook 2010  
w środowisku Microsoft Windows.

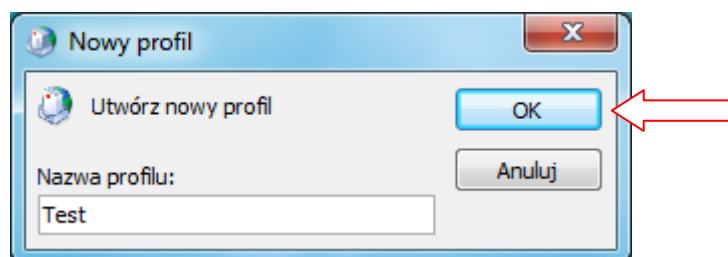
Instrukcja przedstawia proces konfiguracji klienta pocztowego „Microsoft Outlook 2010” do korzystania ze skrzynki pocztowej użytkownika umieszczonej na serwerze pocztowym Microsoft Exchange 2010.

Należy wykonać poniższe czynności:

Uruchomić klikając kolejno : **Start < Panel Sterowania < Poczta**



Otwieramy konfigurację profili pocztowych klikając „**Pokaż profile**”, a następnie wybieramy opcję „**Dodaj**”. W polu „**Nazwa profilu**” definiujemy własny profil pocztowy. Po wpisaniu dowolnej nazwy naciskamy przycisk **OK**.



W następnym oknie „**Dodawanie nowego konta e-mail**” definiujemy połączenie z serwerem Exchange. W tym celu należy podać niezbędne dane w celu nawiązania połączenia przez klienta Outlook. Należy podać **Imię i nazwisko** dla danego konta, **Adres e-mail**, oraz **Hasło** niezbędne do uwierzytelnienia.

**Dodaj nowe konto**

**Automatyczne konfigurowanie konta**  
Kliknij przycisk Dalej, aby nawiązać połączenie z serwerem poczty i automatycznie skonfigurować ustawienia konta.

☒ **Konto e-mail**

Imię i nazwisko:   
Przykład: Aneta Olecka

Adres e-mail:   
Przykład: aneta@contoso.com

Hasło:   
Wpisz ponownie hasło:   
Wpisz hasło podane przez usługodawcę internetowego.

☐ Obsługa wiadomości SMS

☐ Ręcznie konfiguruje ustawienia serwera lub dodatkowe typy serwerów

< Wstecz **Dalej >** Anuluj

Wybieramy opcję „Dalej”

Kolejnym krokiem jest podanie loginu do konta pocztowego oraz ponowne podanie hasła do skrzynki pocztowej.

Wybieramy przycisk „OK”

**Dodaj nowe konto**

**Wyszukiwanie ustawień serwera w trybie online...**

Konfigurowanie

Konfigurowanie ustawień serwera poczty e-mail. Może to potrwać kilka minut:

- ✓ Nawiąż połączenie sieciowe
- ✓ **Wyszukaj ustawienia serwera test@hostange.pl**

Zaloguj się na serwerze

**Zabezpieczenia systemu Windows**

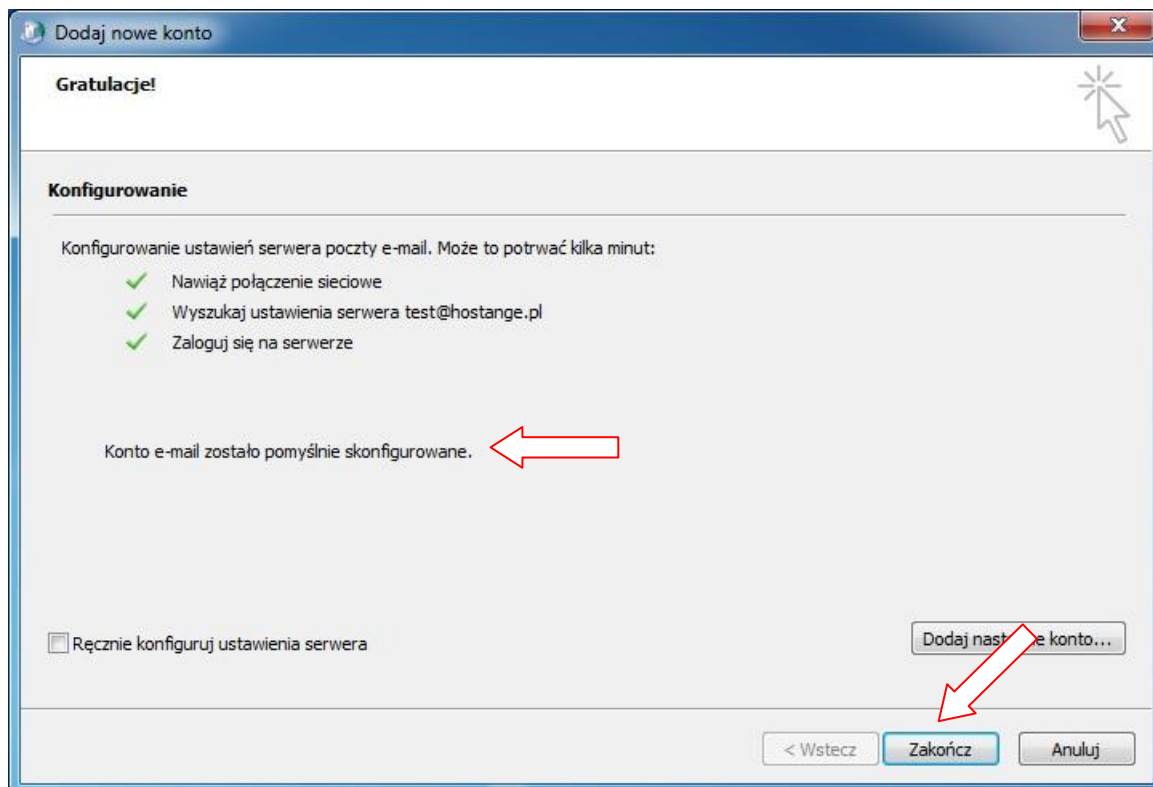
Aplikacja pocztowa  
Nawiązywanie połączenia z test@hostange.pl

☐ Zapamiętaj moje poświadczenia

**OK** Anuluj

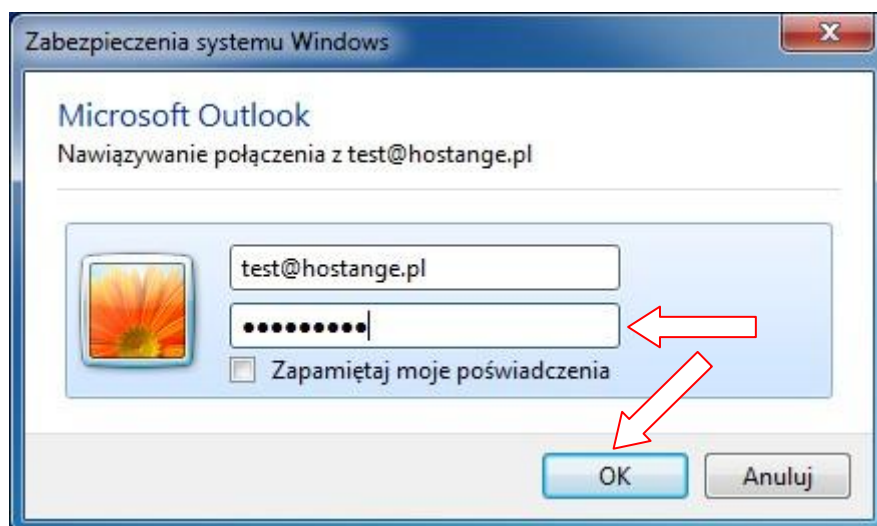
< Wstecz Dalej > Anuluj

Po podaniu prawidłowych danych klient pocztowy Outlook przeprowadzi automatyczną konfigurację konta.



W celu zakończenia procesu konfiguracji konta należy wybrać opcję „**Zakończ**”

Zamykamy kreatora a następnie uruchamiamy program Microsoft Office Outlook 2010. Podajemy login oraz hasło do skrzynki pocztowej. Wprowadzone zmiany akceptujemy klikając **OK**.



Prawidłowe hasło umożliwi dostęp do skrzynki pocztowej na serwerze usługodawcy z odpowiednimi uprawnieniami.